

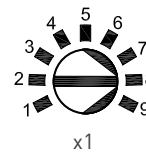
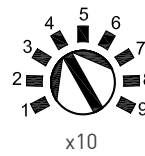
Süre Ayarı

x10 trimpot değeri istenilen zamanın onlar basamağını, x1 trimpot değeri istenilen zamanın birler basamağını ve x0.1 trimpot değeri ise istenilen zamanın onda birler basamağını belirtir.

Örnek: x10 = 4, x1 = 8, x0.1 = 5 ve

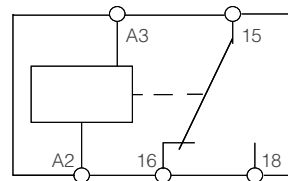
Mode = 1s ayarlanmış ise 48,5 saniye sonra kontak çıkışları konum değiştirir.

x10	x1	x0.1	Mode	Ayarlanan Zaman
4	8	5	1s	48,5 sn
4	8	5	10s	485 sn
4	8	5	1m	48,5 dk
4	8	5	10m	485 dk
4	8	5	1h	48,5 saat

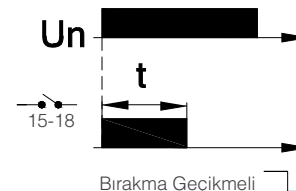
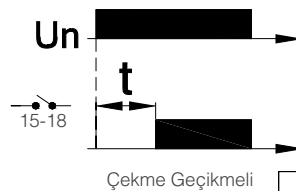
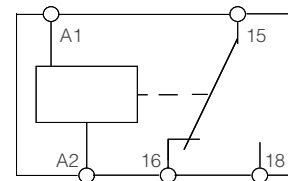


Bağlantı Şeması

24 V AC / DC \pm %10



220 / 230 V AC \pm %20



ZAMAN RÖLESİ / TR-01

RSM

Özellikler	TR-01
Zaman Aralığı	0,1 sn - 99,9 saat
Doğruluk	<1%
Besleme	220/230 Vac \pm %20 24Vac / dc \pm %10
Güç Tüketimi * (220Vac 50 Hz)	Aktif Güç 0,9 W Görünür Güç 8 VA
Ani Darbe Gerilim Dayanımı * Surge (IEC 61000-4-5)	2 kV
Hızlı Geçici Ani Darbe Dayanımı * Burst (IEC 61000-4-4)	4,4 kV
Elektromanyetik RF Alanlarına * Karşı Dayanım (IEC 61000-4-3)	10 V/m
Montaj Şekli	TH 35 ray montajı (EN 60715)
Koruma Sınıfı	IP20 (EN 60529)
Ortam Sıcaklığı	-5°C +50°C (Çalışma) -25°C +75°C (Depolama)
Kontakt Akım / Güç	1 C/O, 8 A, 2000 VA

* 220/230 Vac (A1-A2) besleme hattı için geçerli