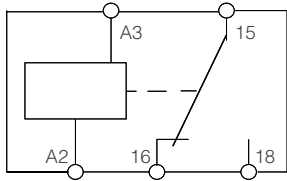
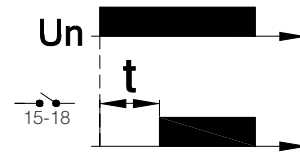
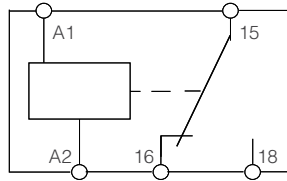


Bağlantı Şeması

24 V AC / DC \pm %10220 / 230 V AC \pm %20

Özellikler	TR-30
Zaman Aralığı	2-30sn
Besleme	220/230 Vac \pm %20 24Vac / dc \pm %10
Güç Tüketimi * (220Vac 50 Hz)	Aktif Güç 0,9 W Görünür Güç 8 VA
Ani Darbe Gerilim Dayanımı * Surge (IEC 61000-4-5)	2 kV
Hızlı Geçici Ani Darbe Dayanımı * Burst (IEC 61000-4-4)	4,4 kV
Elektromanyetik RF Alanlarına * Karşı Dayanım (IEC 61000-4-3)	10 V/m
Montaj Şekli	TH 35 ray montajı (EN 60715)
Koruma Sınıfı	IP20 (EN 60529)
Ortam Sıcaklığı	-5°C +50°C (Çalışma) -25°C +75°C (Depolama)
Kontak Akım / Güç	1 C/O, 8 A, 2000 VA

* 220/230 Vac (A1-A2) besleme hattı için geçerli